

KI übernimmt: Wo bleibt der Mensch?

26. Investmentforum

Neben dem pandemiebedingten Digitalisierungsschub treibt auch Künstliche Intelligenz (KI) den Wandel unserer Arbeitswelt voran. Sie wird nicht nur die Unternehmenslandschaft umgestalten sondern auch die Art und Weise verändern, wie die Menschen in Unternehmen arbeiten.

KI ist in aller Munde. Jedoch, sehen wir einen Gap zwischen den Vorstellungen über die Vorteile von KI und der tatsächlichen Nutzung. [PwC Hopes & Fears Survey 2024, PwC CEO Survey 2024]

2/3 der deutschen Arbeitnehmenden erwarten, dass KI ihnen Vorteile für ihre Arbeit(szeit) bringen wird und teilen somit die Einschätzungen der deutschen CEOs.

Arbeitnehmende erwarten folgende Vorteile:



Möglichkeiten, **neue Fähigkeiten** zu erwerben (68%)¹



Kreativität im Arbeitsalltag zu steigern (65%)¹



Arbeitsqualität signifikant zu optimieren (63%)¹

Aber die tatsächliche Nutzung von KI Tools in deutschen Unternehmen ist gering:

51%

haben KI Tools **einmalig bis täglich** auf der Arbeit genutzt.¹

17%

der Manager nutzen KI **täglich**.¹

44%

haben KI Tools **noch nie** bei Arbeit genutzt.¹

Die zwei größten Erfolgsfaktoren – Daten und Menschen! Deshalb brauchen wir einen ganzheitlichen Change Management Ansatz im Umgang mit KI.

Dafür ist es wichtig zu verstehen, wo Mitarbeitende stehen, damit Unternehmen genau dort ansetzen und ihre Mitarbeitenden auf der KI-Reise begleiten können.

Im Workshop haben Sie bereits ein kurzes Assessment zu Ihrer KI Readiness gemacht. Haben Sie Lust, tiefer einzusteigen und ggf. auch Ihr Team zu befragen? Dann **testen Sie unser ausführliches, kostenloses AI Readiness Assessment!**

Scannen Sie dafür einfach den QR Code.

Hier geht's zum AI Readiness Assessment



KI übernimmt: Wo bleibt der Mensch?

26. Investmentforum

It's not AI that will take our jobs – it's people who use AI that will take our jobs.

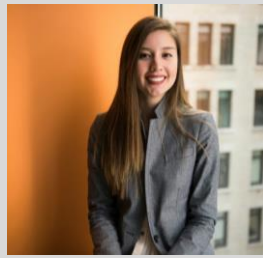
- Daniela Braga – Founder & CEO Defined.ai

KI kann im Asset Management jetzt schon Aufgaben übernehmen, die bisher händisch erstellt werden mussten. Einige Beispiele sind:



Vetriebler:innen

Effizientere Erstellung von Unterlagen für den Vertrieb.



Portfolio-manager:innen

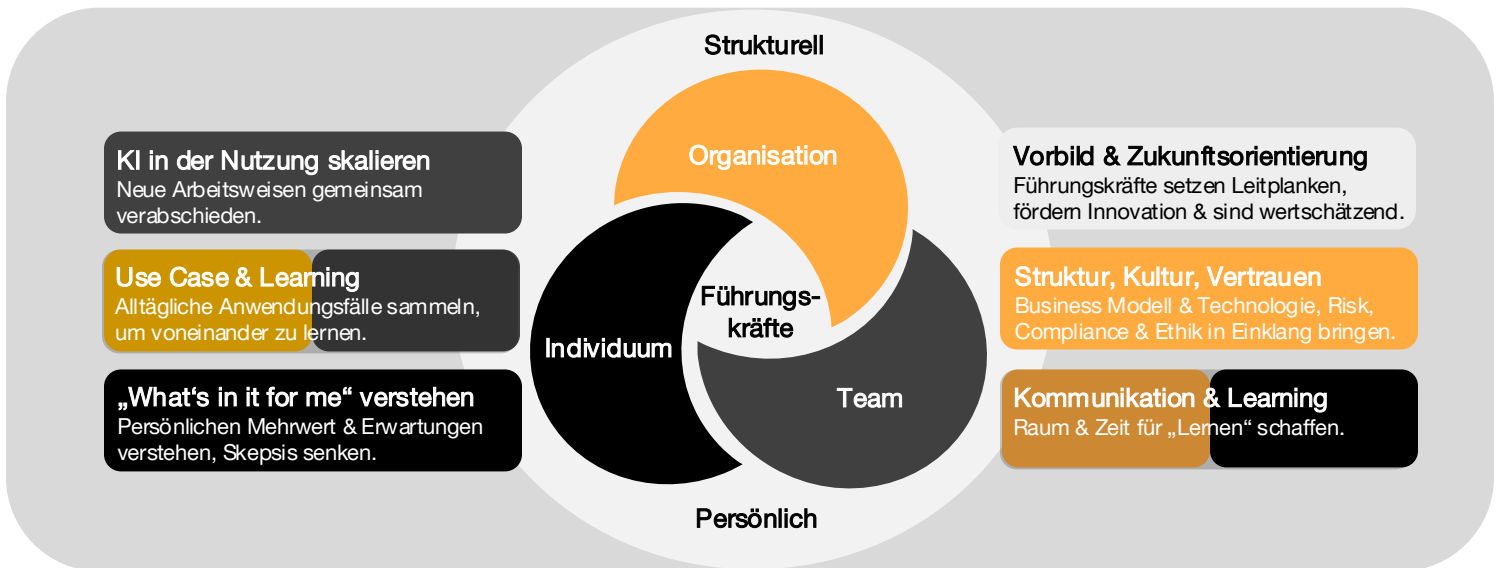
Teilautomatisierte Erstellung von Prospekten.



Analyst:innen

Zusammenfassungen von Aspekten aus Marktberichten erstellen.

Letztendlich benötigt die Adoption und Annahme von KI einen Wandel auf allen organisationalen Ebenen:



Es sind noch Fragen offen geblieben? Sie wollen sich weiter austauschen?

Br-AI-kfast – Ihr Frühstück der Zukunft

Tauschen Sie sich mit Branchenvertreter:innen und Expert:innen aus, entdecken Sie innovative KI-Lösungen für Ihr Unternehmen und sammeln Sie frische Impulse für Ihre nächste digitale Strategie – alles bei Kaffee und Croissants!

AI-Workshop – Von der Idee zur Innovation!

In unseren interaktiven Workshops entwickeln Sie gemeinsam mit uns praxisnahe Lösungen für Ihre Organisation. Kreieren Sie eigene Use Cases und gehen Sie mit konkreten Strategien und Prototypen zurück in den Arbeitsalltag.



Katja Morgia
Director & Co-Leiterin
Change Practice

morgia.katja@pwc.com



Carla Herden
Change Managerin &
Expertin für GenAI-Change

carla.herden@pwc.com



Mareike Kusch
Change Managerin &
Future of Work Expertin

mareike.kusch@pwc.com

