


Climate Excellence – Real Estate

Klima-Szenarioanalyse für Ihr Immobilienportfolio und Ihre Immobilien





Wie und was sollte ich in meiner nicht-finanziellen Berichterstattung berücksichtigen?

Wie könnte der Klimawandel die Rendite und den Wert meiner Gebäude beeinflussen?

Wie kann ich meine Gebäude szenario-kompatibel sanieren und mein Portfolio weiterentwickeln?

Climate Excellence bildet durch die Analyse Ihrer Energieverbräuche und CO₂-Emissionen eine Basis für Ihre Status-Quo und Zielanalyse auf Portfolio- und Einzelassetebene, bspw. für Ihre nicht-finanzielle Berichterstattung.

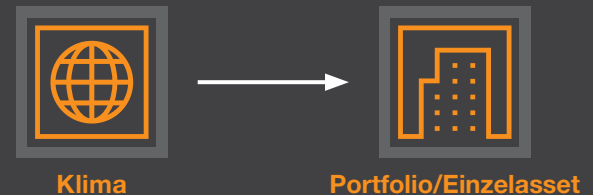


Wie ist der Einfluss meines Einzelassets/ Portfolios auf das Klima?

- Wie hoch ist der Energieverbrauch und die CO₂-Emissionen meines Einzelassets/ Portfolios aktuell und welche Zielwerte geben die Szenarien vor?
- Was ist ein plausibler, ausreichender Reduktionspfad?
- Welche CO₂-Kosten kommen auf mein Einzelasset/mein Portfolio zu?

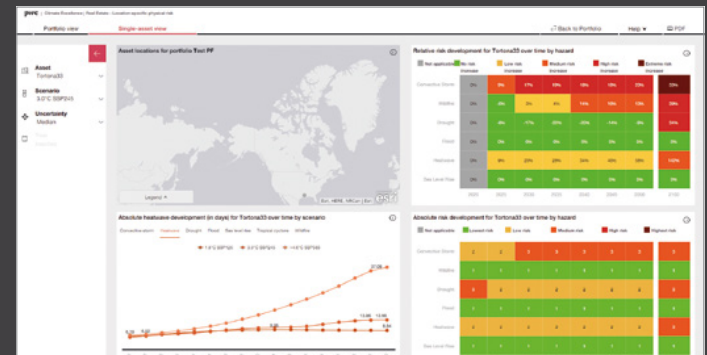


Climate Excellence ermöglicht es Ihnen, die finanziellen Implikationen verschiedener Klimaszenarien und die wichtigsten Treiber zu verstehen. Nicht nur die aktuelle Ausgangssituation, sondern auch zukünftige Klimarisiken können bewertet werden.



Wie beeinflusst das veränderte Klima mein Einzelasset/ Portfolio?

- Wie lässt sich das Timing und die Kombination von Sanierungsmaßnahmen möglichst kosteneffizient gestalten?
- Wie entwickeln sich Rendite, Immobilienwert und Investitionsbedarfe einzelner Gebäude und des Portfolios durch transitorische Risiken?
- Wie stellt sich die relative Veränderung der Klimarisiken kurz-, mittel- und langfristig im Vergleich zum Basisjahr dar?



Wofür kann ich Climate Excellence nutzen und was macht es besonders?

Climate Excellence hilft bei der Entwicklung einer Klimastrategie für alle Geschäftsfelder

Integration in das Risikomanagement (transitorische und physische Risiken): Auswahl zwischen transitorischen und physischen Szenarien gemäß International Energy Agency (IEA), Carbon Risk Real Estate Monitor (CRREM), Network for Greening the Financial System (NGFS) und Weltklimarat (IPCC), die fortlaufend erweitert und aktualisiert werden

Ganzheitliche Modellierung: Konsistente Szenariomodellierung über den CO₂-Preis hinaus (z. B. Flächenveränderung, Energienachfrage und -mix, Mietveränderungen, etc.)

Basis für Nachhaltigkeitsreporting im Sinne der Taskforce for Climate-related Financial Disclosures (TCFD), PRI und EU-Taxonomie

Anpassung des Ankaufs- und Entwicklungsprozess

Nutzbarkeit des Outputs für Portfolio-Management und die Weiterentwicklung

Individuelle Transitionswege, spezifisch je Szenario, Land und Gebäudetyp



Durch die integrierten Module der standortgenauen Risikoanalyse sowie der Retrofit-Analyse ist eine spezifischere Betrachtung Ihrer Assets möglich.

Standortgenaue physische Risikoanalyse

Die standortgenaue Analyse hilft Ihnen im Einklang mit den regulatorischen Anforderungen materielle physische Klimarisiken zu identifizieren.

- Berücksichtigung verschiedener Klimaszenarien und Zeithorizonte (Benchmarking zwischen den gängigsten Klimaszenarien (SSPs) des Weltklimarats (IPCC), basierend auf dem aktuellen Stand der Klimawissenschaften)
- Bewertung von aktuellen und potentiellen physischen Risiken für sieben ausgewählte Klimagefahren, um bspw. die größten Auswirkungen physischer Klimagefahren auf die Assets darzulegen
- Möglichkeit des Daten-Downloads sowie eines automatisierten PDF Reports
- Grundlage für die Einhaltung der Regularien nach EU Corporate Sustainability Reporting Directive und EU Taxonomy DNSH 2

Retrofit-Analyse

Das Sanierungsmodul hilft bei der Beurteilung und Entwicklung einer Sanierungsstrategie und der Kostenplanung.

- Ableitung spezifischer Sanierungsmaßnahmen für unterschiedliche Gebäudetypen, die mit den Szenariozielen in Einklang stehen
- Benchmarkingfunktion gegen die 1,5°C- und 2,0°C-Szenario-Reduktionspfade des Carbon Risk Real Estate Monitors (CRREM)
- Berücksichtigung von Sanierungskosten im Evaluierungsprozess sowie Optimierung der Kosteneffizienz von Sanierungsmaßnahmen
- Analyse der Implikationen, welche mit der Anpassungsstrategie Ihres Assets an die veränderten Rahmenbedingungen einhergehen



Sie haben Fragen? Kontaktieren Sie unsere Experten



Gunther Duetsch

Partner, Sustainability Services, PwC Germany
de_info_climate_excellence@pwc.com



Über uns

Unsere Mandanten stehen tagtäglich vor vielfältigen Aufgaben, möchten neue Ideen umsetzen und suchen unseren Rat. Sie erwarten, dass wir sie ganzheitlich betreuen und praxisorientierte Lösungen mit größtmöglichem Nutzen entwickeln. Deshalb setzen wir für jeden Mandanten, ob Global Player, Familienunternehmen oder kommunaler Träger, unser gesamtes Potenzial ein: Erfahrung, Branchenkenntnis, Fachwissen, Qualitätsanspruch, Innovationskraft und die Ressourcen unseres Expert:innennetzwerks in 152 Ländern. Besonders wichtig ist uns die vertrauensvolle Zusammenarbeit mit unseren Mandanten, denn je besser wir sie kennen und verstehen, umso gezielter können wir sie unterstützen.

PwC Deutschland. Mehr als 13.000 engagierte Menschen an 21 Standorten. Knapp 2,61 Mrd. Euro Gesamtleistung. Führende Wirtschaftsprüfungs- und Beratungsgesellschaft in Deutschland.

Sie wollen mehr über diese Anwendung erfahren?

Weitere Insights finden Sie auf unserer
Climate Excellence Webseite:
www.pwc.de/climate-excellence



Detailliertere Informationen zu
Climate Excellence für Real Estate
erhalten Sie hier



Detailliertere Informationen zu
Climate Excellence für Investors
erhalten Sie hier



© Juli 2023 PricewaterhouseCoopers GmbH Wirtschaftsprüfungsgesellschaft. Alle Rechte vorbehalten.

„PwC“ bezeichnet in diesem Dokument die PricewaterhouseCoopers GmbH Wirtschaftsprüfungsgesellschaft, die eine Mitgliedsgesellschaft der PricewaterhouseCoopers International Limited (PwCIL) ist. Jede der Mitgliedsgesellschaften der PwCIL ist eine rechtlich selbstständige Gesellschaft.